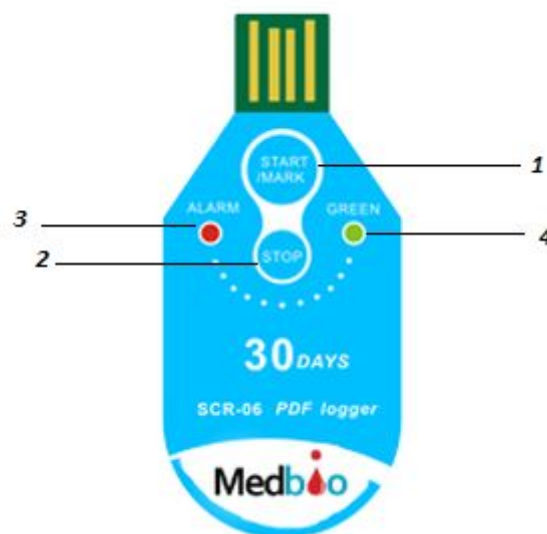




## DATA LOGGER DESCARTÁVEL TSU

Esse instrumento é designado ao monitoramento do transporte de produtos sujeitos às exigências de controle de temperatura. Durante todo o período monitorado, as leituras de temperatura são salvas automaticamente. Ao plugar o dispositivo na entrada USB do computador, um arquivo PDF com todos os dados salvos será gerado, sem a necessidade de um software ou interface. Pode ser utilizado em Cadeias de Transportes de Frios, Vacinas, Medicamentos, Alimentos, etc.



- 1 - START/INICIO DO MONITORAMENTO
- 2 - STOP/FIM DO MONITORAMENTO
- 3 - ALARME/LED VERMELHO
- 4 - OK/LED VERDE



## INSTRUÇÕES DE USO

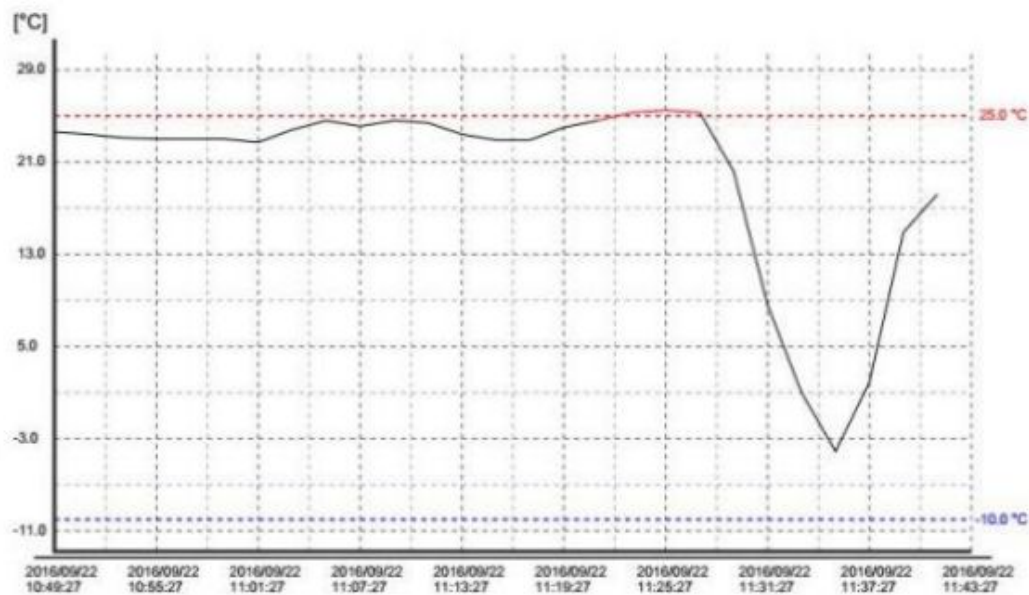
1. Pressione **START** por mais de 5 segundos e o **LED VERDE** irá piscar por 5 vezes. Isso indica o início do monitoramento
2. Quando desejar interromper o monitoramento, pressione **STOP** por mais de 5 segundos e o **LED VERMELHO** irá piscar por 5 vezes.
3. Abra o plástico e conecte o **USB** no computador e então o arquivo **PDF** será gerado

Notas:

- a) Retire o código de barras do dispositivo antes do envio com a mercadoria, caso queira rastreá-lo.
- b) Aperte a tecla **START/MARK** por 4 segundos e o **LED VERMELHO & VERDE** piscarão por 4 segundos e com isso estará gerando o código de rastreio no relatório.
- c) Se, ao final de 30 dias corridos a partir do início do monitoramento, a interrupção do monitoramento não for acionada, ela ocorrerá de forma automática.
- d) Não coloque o dispositivo diretamente em contato com líquidos corrosivos.

### Exemplo do Relatório Gerado

Temperature Data Report	
2016/05/24 18:23:15	
<b>Device Specification</b>	
Model No.	
Time Base	UTC +08:00
Max. Data Period	6 Days
Start Delay	0s
Serial Number	16052005
Sampling Rate	1m
Temp range	-20.0 °C ~ 70.0 °C
Os resultados são rastreados pelo número de série do data logger.	
<b>Statistics (excludes Start Delay)</b>	
Duration Time	3d 8h 14m
Start Time	2016/05/21 10:10:15
Total time within	3d 6h 44m
Highest Temperature	70.9 °C
Lowest Temperature	-19.6 °C
Total Data Number	4814
Finish Time	2016/05/24 18:23:15
Total time above	1h 30m / 0s
Average Temperature	26.2 °C
MKT	39.1 °C
<b>Mark Events</b>	
N/A	



## Especificações Técnicas

- Faixa de medição: -30 a +70°C
- Precisão de 0,5°C de -20 a 40°C e 1°C para outras faixas
- Leitura a cada 30 segundos
- Período monitorado: 30 dias